

© Město Aš a Karlovarský kraj, 2025.
Všechna práva vyhrazena.

Tato publikace vznikla za finanční podpory Karlovarského kraje.



Ahoj, Pašáku!

Jmenuji se Nahřbetskoč a kdysi jsem bydlel vysoko na vrchu Háj, přímo na kočičím smrku! Dnes na mém místě stojí pomník.

Zajímá tě, kdo vlastně jsem?

To se dozvíš v mé pověsti, kterou najdeš v této brožuře. Pojď se mnou na dobrodružnou výpravu po Ašském výběžku! Budeme hledat tajemství, plnit úkoly a poznávat zajímavá místa.

A hádej co? Za každý splněný úkol si můžeš nalepit samolepku! Tak, připraven? Dobrodružství začíná!

JMÉNO PAŠÁKA:

TEL. ČÍSLO:

Mapa MÍST, KTERÝMI TĚ TENTO PAS PROVEDE



Trojstátí

Pumptrack

HRANICE

Ašský
výběžek

Papírna
Doubrava

PODHRADÍ

zřícenina
hradu Neuberg

KRÁSNA

Inline
dráha

Rozhledna
Háj

Lesmistrova cesta

Domníky

Sportovní areál
vrch Háj

Park
Historie

Textilní muzeum Aš

AŠ

Pramen
Bílý Halštov

Goethovy
skály



KOUSEK K OBLAKŮM

Rozhledna Háj

Představ si, že stoupáš ke kamenné rozhledně Háj u Aše – nejzápadnější vyhlídkové věži v celé České republice! Když se dostaneš na její vršek, otevře se před tebou úžasný výhled. Uvidíš daleko do krajiny.

Ale víš, co je na rozhledně nejzajímavější?

Vznikla za pouhých 13 měsíců! Při stavbě se použilo spousta cihel, žuly a vápna. Díky tomu je věž pevná a krásná – a stojí tu dodnes jako hrdý symbol celého regionu.

HÁDANKA

Kolik schodů tě dělí od oblaků?

NAPIŠ
ČÍSLO SEM:



SPORTEM KU ZDRAVÍ

Sportovní areál vrch Háj

Představ si místo, kde můžeš běhat, skákat a hrát, co tě napadne – to je sportovní areál na vrchu Háj! Zahrát si můžeš fotbal, volejbal, basketbal, tenis nebo nohejbal.

Chceš lézt po stěně? Je tu šestimetrová lezecká stěna pro začátečníky i zkušené horolezce. Rád hraješ minigolf nebo kulečky? Ani to tu nechybí!

Pro nejmenší je připravené bezpečné dětské hřiště a všude kolem vede dráha pro brusle, běh nebo v zimě běžky. Můžeš si také zapůjčit vybavení a vyzkoušet všechno, co tě láká.

Spoj správné vybavení s aktivitou:



STAŇ SE MALÝM LESMISTREM

Vstup do kouzelného lesa na vrchu Háj.
To je Lesmistrova cesta / místo, kde se poznávání
přírody mění v dobrodružství!

Na tříkilometrové trase můžeš:

- řešit hravé úkoly na tabulích,
- překonávat dřevěné překážky a balanční prvky,
- spouštět kuličkové dráhy a sledovat, kam kulička dojede.

Cestou najdeš i příjemná místa
k odpočinku, kde si můžeš chvilku
odpočinout.

Tip navíc:
Speciální kuličku na
kulodráhu
si koupíš ve Sportovním
areálu.



myška



veverka



šiška



srnka



borovice



ÚKOL

Jak by se jmenoval
les, kdybys ho mohl/a
pojmenovat ty?

MŮJ LES SE JMENUJE

ZACHRAŇ LES

Les je domovem zvířátek i rostlin.
Když tam necháme odpadky, mohou jim
ublížit. Les nám dává čistý vzduch a hezké
místo na výlety.

Proto si z něj všechno odnášíme zpátky
a necháme ho krásně zelený!



ÚKOL

Škrtni, co do
lesa nepatří.

ÚKOL

Vyhod' je na správné místo!
Každý kousek, který uklidiš, chrání stromy, zvířata a rostlinky.

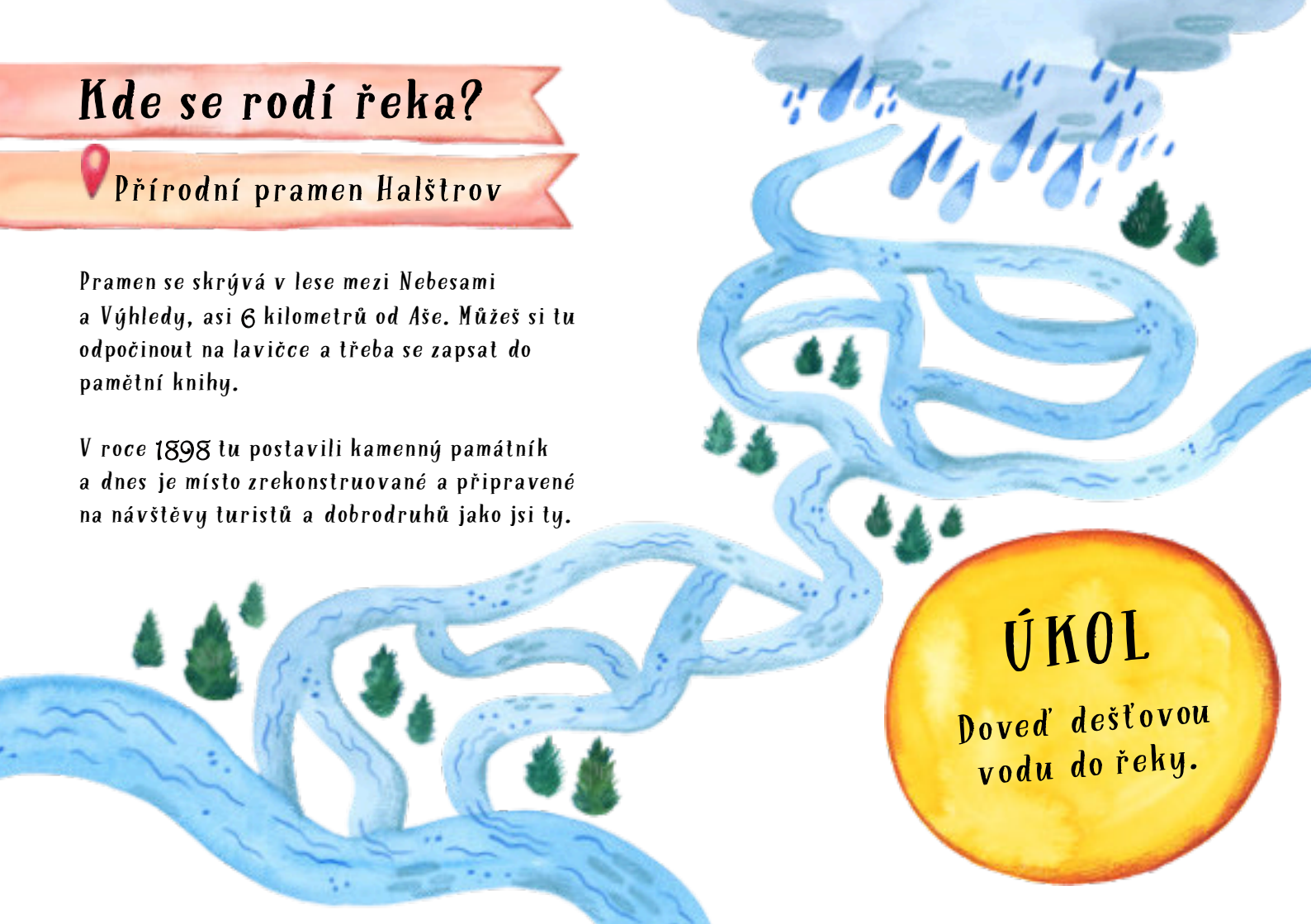


Kde se rodí řeka?

 Přírodní pramen Halštrov

Pramen se skrývá v lese mezi Nebesami a Výhledy, asi 6 kilometrů od Aše. Můžeš si tu odpočinout na lavičce a třeba se zapsat do pamětní knihy.

V roce 1898 tu postavili kamenný památník a dnes je místo zrekonstruované a připravené na návštěvy turistů a dobrodruhů jako jsi ty.



ÚKOL

Doved' dešťovou
vodu do řeky.

PŘÍBĚHY Z DÁVNÝCH ČASŮ

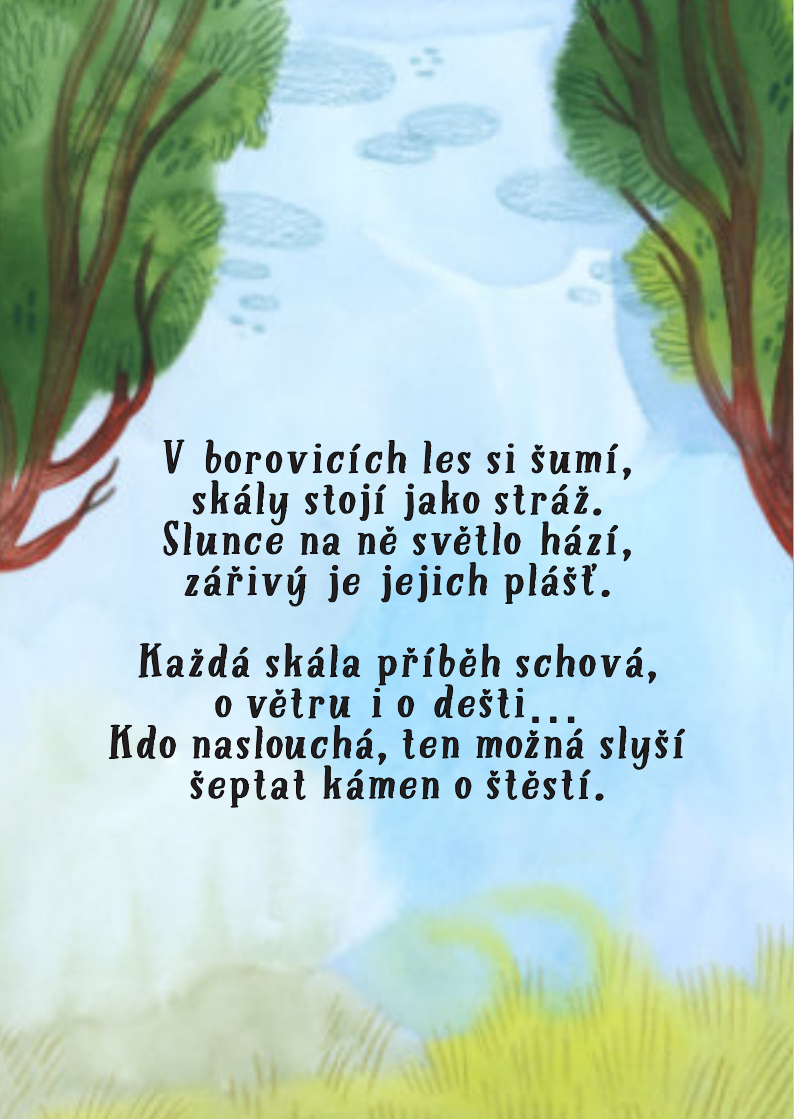
Goethovy skály

Představ si veliké bílé věže ze skla nebo cukru – tak přesně vypadají Goethovy skály! Ukryté jsou v tichém lese plném borovic. Když na ně dopadne slunce, celé se rozzáří.

Můžeš je obcházet, hledat skrýše mezi balvany a objevovat malé jeskyně. A pokud jsi odvážný lezec, můžeš si představovat, že šplháš až nahoru jako opravdový horolezec!

A nezapomeň – když budeš pozorně naslouchat, možná zaslechneš, jak si skály šeptají jedna druhé příběhy z dávných časů...



A colorful illustration of a forest scene. In the foreground, there are green grasses. In the middle ground, a stream flows through a forest of green trees. The sky is light blue with soft clouds. The overall style is soft and painterly.

V borovicích les si šumí,
skály stojí jako stráž.
Slunce na ně světlo hází,
zářivý je jejich plášť.

Každá skála příběh schová,
o větru i o dešti...
Kdo naslouchá, ten možná slyší
šeptat kámen o štěstí.

A vertical rectangular piece of parchment paper with a textured, aged appearance. The color is a mix of light pink, peach, and cream. The edges are slightly irregular and darker, suggesting it's old. It's set against a solid orange background.

ÚKOL

Zkus napsat svou
báseň.

PAPÍR VONÍ HISTORIÍ



Papírna Doubrava

Tady kdysi běžel papír po obrovském stroji zvaném holandr. Prozkoumej ruiny, kádě a mlecí kameny a představ si, jak lidé vyráběli papír.

Najdi holandr a ostatní nástroje a pak nalep samolepku do Dětského pasu!

ÚKOL

Jaké věci se
dají vyrobit z papíru?

NAPIŠ JE SEM:



Papírová hmota

kouzlo z obyčejného papíru

Co potřebuješ:

-starý papír, vodu,
misku, mixér, cedník,
utěrku



Jak na to?

1. Natrhej papír na
malé kousky.



2. Zalij ho vodou a nech
aspoň hodinu nasáknout.

3. Rozmixuj ho na hustou
kaši.



4. Přeced'
a jemně vymačkej
vodu, až vznikne
měkká hmota.

5. Tvoř!



Můžeš dělat
srdíčka, ozdoby,
otisky listů
nebo tvary
z formiček.



6. Nech uschnout
1-3 dny.

Chceš barvu?

Přidej temperu nebo po usušení výtvar domaluj.



TAM, KDE ZAČÍNÁ ČESKO

📍 Nejzápadnější bod ČR

Vydej se na dobrodružnou cestu z Krásné až k nejzápadnějšímu bodu Česka.

Po cestě uvidíš historický zeleninový sklep, hřbitov zaniklé obce a Most Evropy, který spojuje národy. Nakonec dorazíš na místo, kde končí hranice, ale tvoje dobrodružství pokračuje!



ÚKOL

Viš, kde je západ?
Vybarvi správnou šipku
na kompase.



TAJNÝ ŽIVOT STARÉHO HRADU


Hrad Neuberg

Před tebou se tyčí starý hrad Neuberg, nejstarší památka na Ašsku. Kdysi tu žili rytíři a šlechtici, chránili obchodní cesty a někdy dokonce vyrazili na loupežné výpravy!

Nejzajímavější je 22 metrů vysoká věž, ze které kdysi mohl každý hlídat krajinu.

Erb je speciální obrázek, který představuje člověka, rodinu nebo místo.

Často se maluje na štít a ukazuje, co je pro něj důležité – třeba zvířata, symboly nebo barvy.



ÚKOL
Vymysli si
vlastní erb.



Příběh o strašidle na hradě Neuberg

Kdysi dávno na hradě Neuberg žilo malé
strašidlo jménem _____.
Nebylo vůbec děsivé – naopak!
Mělo měkoučká _____ ouška, šustivý
plášť z _____ a všude ho
doprovázel slabý zvuk _____.

Strašidlo mělo jeden velký sen:
chtělo být nejlepším hlídačem hradu na světě!
Jenže mělo malý problém...
bálo se _____.
A tak místo hlídání se často schovávalo
v tajné místnosti, kde si hrálo s _____
a jedlo _____.

Jedné tmavé noci se ozvalo z hradní brány
hlasitě: _____!

Strašidlo se leklo tak moc, že mu z kapsy
vypadl _____.

Ale pak si vzpomnělo, že je přece hlídač!
Sebralo všechnu odvahu, vystrčilo hlavičku
ven... a u brány spatřilo (zvíře) _____,
jak se zamotalo do _____.

„Neboj se!“ zvolalo strašidlo a hrdinně pomohlo.
Zvíře mu poděkovalo a strašidlo zjistilo, že
někdy stačí malý čin, aby se člověk...
nebo strašidlo... stalo hrdinou!

Od té doby se po hradě ozývá veselý smích:

a malé strašidlo už se ničeho nebojí
(teda... skoro).

ÚKOL

Doplň slova
do příběhu.

KDYŽ RUKAVICE MLUVILY PŘÍBĚHY

Textilní muzeum Aš

V Textilním muzeu objevíš více než

26 000 rukavic

a poznáš, jak se vyráběly už více než 200 let!
Uvidíš stará kolovrátká, thalcovské stavy
a všechny stroje, které pomáhaly tvořit
rukavice. Můžeš si představit, jak lidé v minulosti
pracovali a tvořili rukavice pro celý svět.

Zkus říct jazykolam:

„Všechny rukavičky se vyrukavičkovaly,
jenom jedna rukavička se nevyrukavičkovala!“

ÚKOL
Nakresli si
svou rukavičku.



BABIČČINA KUCHYNĚ BEZ ZÁSUVEK

Všechno je tu jiné než doma – žádné zásuvky!
Místo toho jsou hrníčky, hrnce a lžíce na
policích a háčcích. Babička ti ukáže, jak vařila
a pekla bez moderních kuchyňských vymožeností.

Můžeš si představit, jaké to bylo hledat věci
mezi hrnci a plechy a jak se tvořily dobroty jen
s trochou fantazie.

ÚKOL
Najdi rozdíly
mezi starým
a moderním
bytem.



PARKY AŠE

Barevný poklad městských parků

Stromy, květiny a keře tu tvoří barevný poklad, který můžeš objevovat na každém kroku. Můžeš hledat všechny barvy duhy, poslouchat zpěv ptáků a objevovat malé stezky, lavičky a tajná zákoutí. Každý park skrývá svůj vlastní příběh, stačí jen pozorně koukat a naslouchat.

ÚKOL

Najdi každý
z těchto stromů
a nakresli jejich list.

Lipa

Jasan

Dub

Liska

Bříza

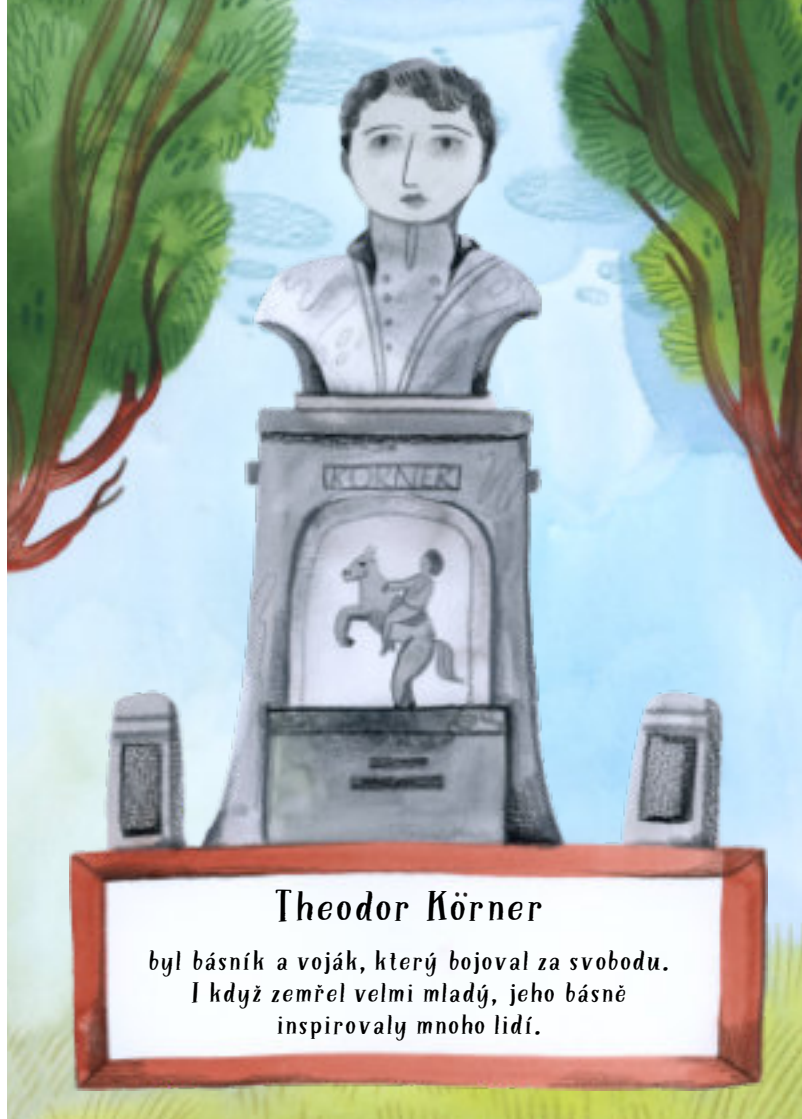
KDYŽ STROMY SLYŠÍ PŘÍBĚHY

Pomníky pod rozhlednou Háj

Mezi stromy stojí pomníky slavného Körnera, Jahna a Schillera a každý z nich má svůj vlastní příběh, který šeptá listům a větvičkám.

Procházej se mezi stromy a poslouvej
– možná ti vítr odhalí tajemství dávných dob,
dobrodružství lidí a zvířat, která tu kdysi žila.
A pokud budeš opravdu pozorný, možná stromy
začnou šeptat i tvůj vlastní příběh!

Který pomník
je nejbliže
k rozhledně Háj?



Theodor Körner

byl básník a voják, který bojoval za svobodu.
I když zemřel velmi mladý, jeho básně
inspirovaly mnoho lidí.



Friedrich Ludwig Jahn

byl učitel a zakladatel gymnastiky,
který učil lidi, jak být silní a zdraví.



Friedrich Schiller

psal básně a hry, které dodnes baví
a učí lidi po celé Evropě.

DĚKUJEME ZA SVOBODU



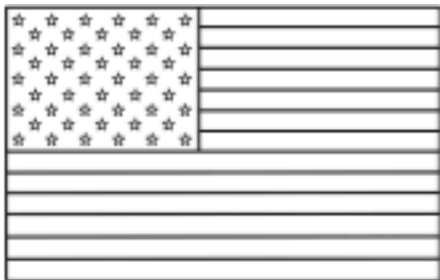
Památník osvobození
americkou armádou

V Aši stojí kamenný obelisk – vysoký sloup,
který připomíná osm odvážných lidí z doby
2. světové války.

Když Aš osvobozovala americká armáda, tihle
hrdinové pomohli, jak jen mohli. Obelisk tu
dnes stojí jako kamenný strážce jejich příběhu.

**Vybarvi americkou vlajku tak, jak si ji
pamatuješ!**

A pak zjisti, jestli ses trefil/a!



A kdo je tvůj
hrdina?
Nakresli ho.

TADY ZAČÍNÁ ČESKO

Trojmezí

Naučná stezka tě provede přírodou a historií a čeká tě 9 zastavení, kde se dozvíš zajímavosti o krajině i lidech, kteří tu žili. Trasa vede až k místu, kde se setkávají hranice Čech, Bavorska a Saska – Trojmezí. Tady uvidíš staré hraniční kameny a můžeš si zapsat svůj zážitek do turistické knihy nebo získat razítko.



ÚKOL

Představ si, že jsi cestovatel, který stojí přesně na místě, kde se setkávají hranice Čech, Bavorska a Saska.

Ahoj, já jsem C, jsem kámen z _____.


Já střežím hranici od roku _____.

Mám nejlepší výhled na _____.

DB

DS

C

A vertical illustration on the left side of the page shows a stream flowing through a forest. The water is light blue with ripples, and the banks are lined with green trees and bushes. The background is a soft, hazy blue.

Hra: Tajemství lesa

Pravidla:

Jeden hráč schová malý přírodní předmět (kamínek, šišku) někde v lese. Ostatní hráči mají za úkol najít poklad pomocí hádanek a tipů: Stopujte listy, stromy nebo šišky, které strážce označí.

Ten, kdo poklad najde, se stává dalším "strážcem lesa" a schovává předmět.



DŮM, KDE TO ŽIJE!



MěDDM Sluníčko

Každý Pašák v Aši může objevit nové hry, tvoření a zábavu. Může malovat obrázky, stavět veselé stavby, naučit se fotit nebo objevovat vědecká kouzla. Každý den tu čeká malé dobrodružství a spousta smíchu s kamarády.

ÚKOL

Vymysli si svůj vysněný kroužek

ÚKOL

Spoj značku s jejích významem.



ŠLÁPNI DO PEDÁLŮ



Dopravní hřiště

V MěDDM Sluníčko je dopravní hřiště, kde si můžeš zahrát na řidiče! Naučíš se jezdit bezpečně, poznávat značky a semaforey a dávat přednost. Vezmi si kolo nebo koloběžku a můžeš vyrazit!

TAM, KDE DŘÍV STÁVAL KOSTEL



Park Historie a 3D bludiště

V parku Historie tě čeká kouzelný svět plný dobrodružství. Projdi pod kamenným mostem a objev lanové bludiště mezi stromy, přeskakuj překážky a šplhej do tajných domků.

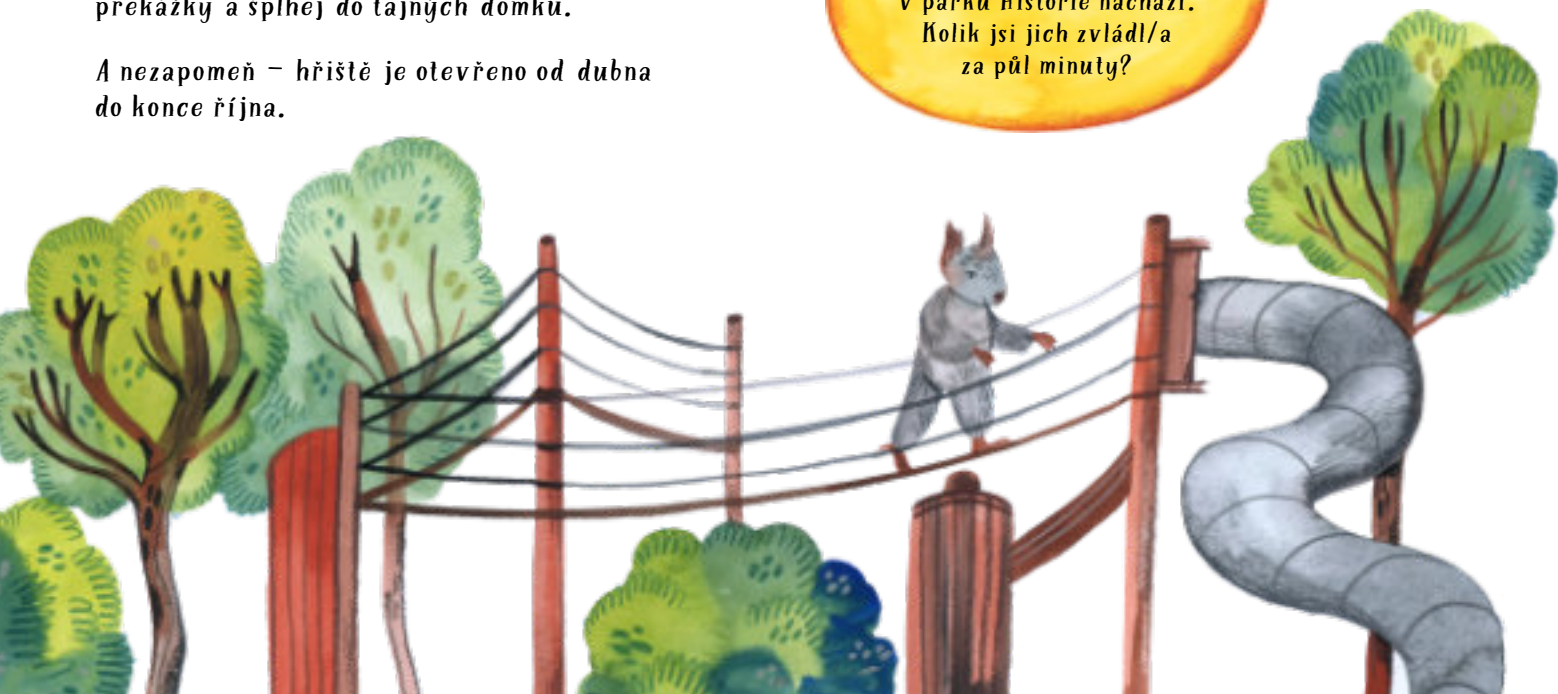
A nezapomeň – hřiště je otevřeno od dubna do konce října.

ÚKOL

Představ si, že jsi průzkumník minulosti a objev všechny cestičky.

ÚKOL NAVÍC

Vyjmenuj co nejvíc věcí, které se v parku Historie nachází. Kolik jsi jich zvládl/a za půl minuty?



KDE TO FRČÍ? V KRÁSNĚ!

Inline dráha v Krásné

V obci Krásná najdeš kouzelný asfaltový ovál. Nazuj brusle a můžeš svištět 400 metrů dokola, trénovat zatáčky i brzdění. Dráha je hladká a bezpečná – ideální pro děti i začátečníky.

A v zimě? Promění se v běžkařskou stopu! Sportovat tu můžeš celý rok.

Stačí přijet a dobrodružství začíná!



ÚKOL

Představ si, že bys chtěl/a svými bruslemi objet tolik okruhů, aby jsi ujel/a vzdálenost jako výška Sněžky (1603 m). Kolik kol bys musel/a objet?



NAKRESLI IDEÁLNÍ DRÁHU PRO KOLOBĚŽKY



NAHORU-DOLŮ-DO ZATÁČKY

 Pumptrack v Hranicích

Dráha plná zatáček, vln a malých kopců, kde se jezdí na kole, koloběžce nebo odrážedle.

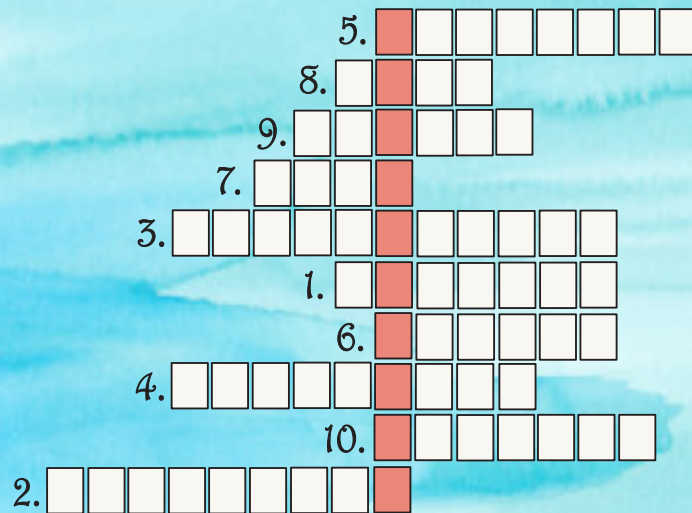
Představ si, že jedeš po kouzelné cestě – pumpuješ tělem nahoru a dolů, zatočíš kolem zatáček a cítíš vítr ve vlasech. Každá vlna je dobrodružství!

ÚKOL

Vymysli 3 skoky nebo triky, které bys na dráze udělal/a, aby tvoje jízda byla co nejvíce super!
A popiš je.

KŘÍŽOVKA

1. Jak se jmenuje ašské kulturní centrum
2. Jak se nazývá místo, kde se potkávají tři hranice
3. Jak se nazývá kraj, ve kterém leží Aš
4. Co stojí na kopci Háj
5. Ve které obci najdeme zříceninu hradu Neuberg
6. Co posíláme poštou na památku
7. Jaký strom převládá na území Smrčín
8. Smírčí...
9. Slavný německý spisovatel
10. Jaký stát sousedí s Aší



TAJENKOU JE HESLO AŠE:

Město plné _____.

Nahřbetskoč



Byla jednou jedna temná lesní cesta, která vedla z kopce zvaného Háj k malé vesničce Verněřov.

Uprostřed lesa tam rostl starý strom

– Kočičí smrk. Lidé se mu vyhýbali, protože šepotem slýchali o tomto místě podivné historky: v noci tu prý pobývá zvláštní duch – kočka.

To byl Nahřbetskoč.

Nahřbetskoč nebyl běžná kočka – byl to stín, šedivý a tichý, co se při setmění kradl mezi stromy. A když někdo šel kolem, mohl pocítit, jak se něco lehce – ale chladně – připlíží zezadu. Pak mu to náhle skočí na záda.

Skřípání větví, šustění listů, tajemné oči v temném háji...

Takový byl jeho zvyk.

Jedné noci se domů vracel domorodý chalupník, trochu omámený z hospodské návštěvy.

Cesta kolem smrku se zdála být tichá – až moc.

Všude jen měsíční stíny a chvění lesa.

A pak to rázem uviděl. Vedle pařezu stál

duch papírníka, šedý a nejasný – a na zádech nesl těžký, chvějící se kámen. Vzduch kolem ztichl. Duch si sténavě povzdechl:

„Kam já s ním?“

Chalupník se zastavil, ticho nočního lesa zaznělo hlučněji než dech, a on – přestože cítil strach – odpověděl klidně:

„Hoď ho zpět. Tam, kde patří.“

V tom okamžiku duch pustil kámen. S bouchnutím dopadl na zem – a ztichl les i duch. Na chvíli všechno stálo – a pak se stín rozplynul.

Nikdy už se nepodíval zpět.

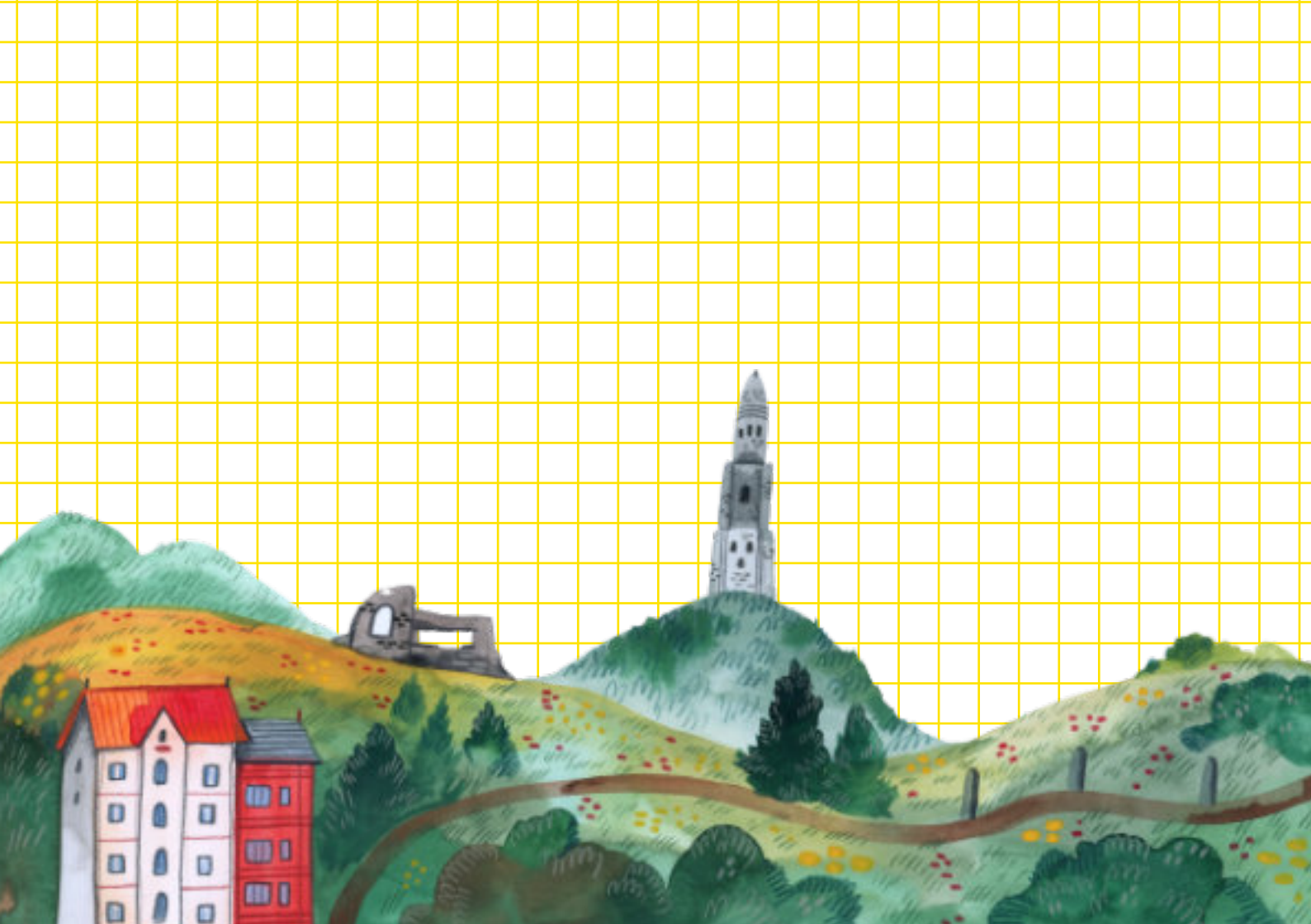


Ráno se lidé probudili a u Kočičího smrku už nebyl strom – jen tichý pařez. Ale večer, když vítr zafoukal mezi větvemi, někteří tvrdili, že zaslechli měkký šelest. Jako by někdo znovu sklouzl po pařezu. Jen na okamžik.

A hned zmizel.

A tak se v našem kraji traduje – buď opatrný, když půjdeš kolem místa, kde stál Kočičí smrček. Dávej pozor – možná zahlédneš stín, který by ti naskočil na záda, nebo zaslechneš šustění, co patrně patří duchu, jenž hledá klid...





HÁDANKY O PŘÍRODĚ

Stojím pevně na místě, mám korunu jako deštník, v létě dávám stín, na podzim mi listy odletí. Co jsem?

Odpověď:

Jdu a jdu a nikdy se nezastavím, hladím kamínky a zpívám tiše písničku. Jdu z hor dolů, až nakonec potkám moře. Co jsem?

Odpověď:

Rostu v lesích, mám klobouk, ale nejsem člověk – někteří mě jedí, někteří se mě bojí. Co jsem?

Odpověď:



Na následujících stránkách najdeš místo na sbírání samolepek – vždy když jedno z míst navštívíš, dej si do pasu jedno "razítko".

Goethův památník

Lesmistrova cesta



Rozhledna Háj



*Zřícenina hradu
Neuberg*



Trojmezí



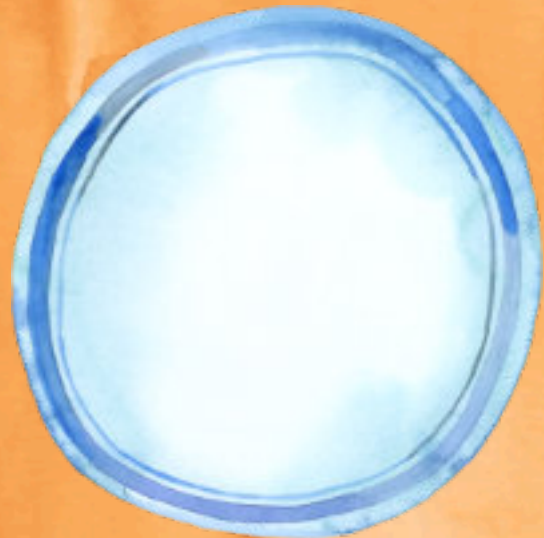
Textilní muzeum Aš



*Nejzápadnější
bod ČR*



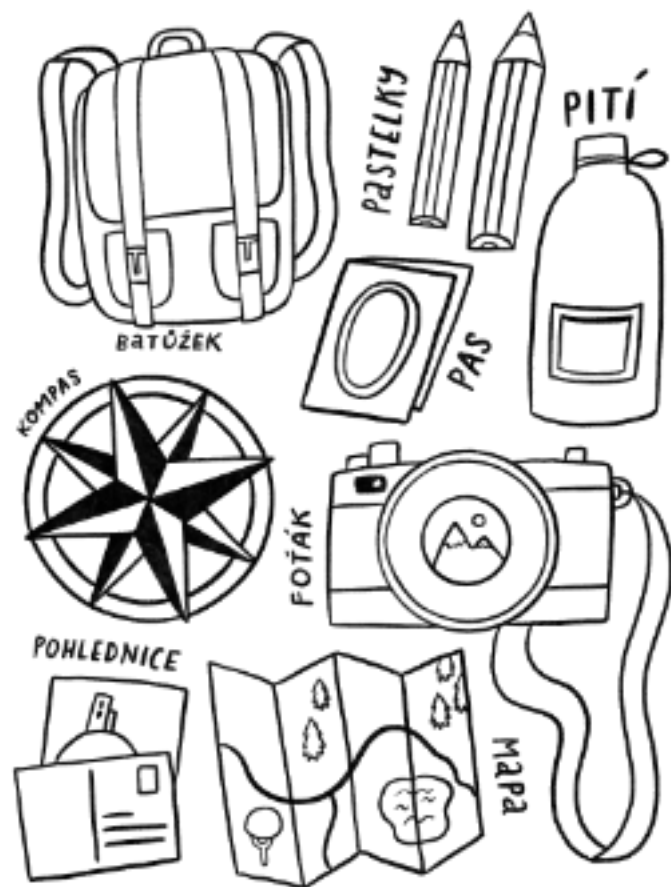
*Park Historie
a 3D bludiště*



OMALOVÁNKY

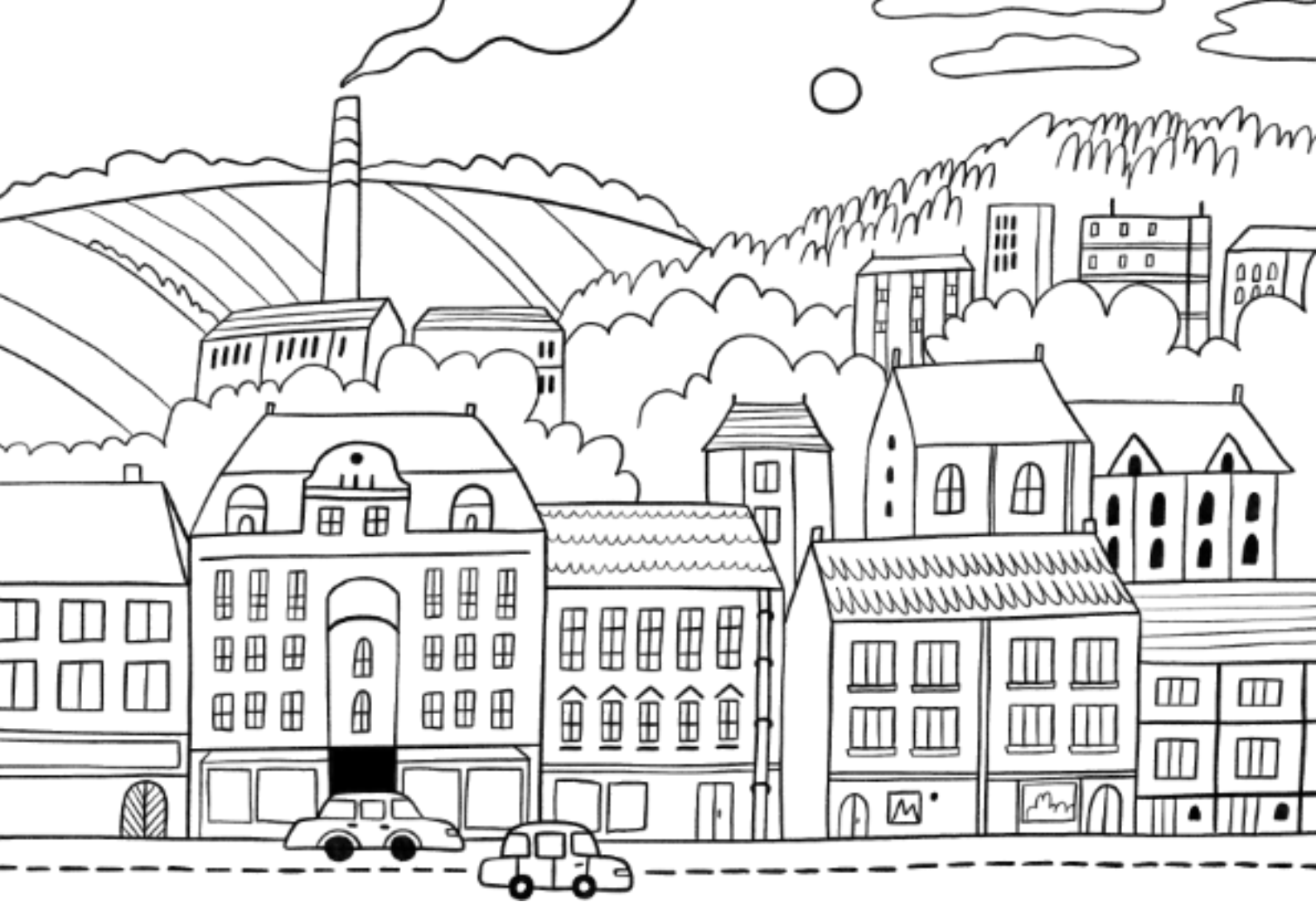


VÝBAVA MALÉHO CESTOVATELE













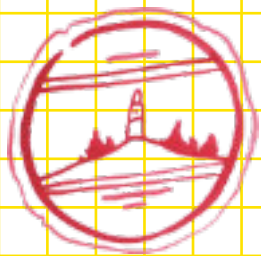
A square wooden frame with a light brown finish is positioned on the right side of the image. The background is a soft, textured light blue watercolor wash. Inside the frame, the text "ZÁPISNÍK DOBRODRUHA" is written in a black, hand-drawn, uppercase font. The text is arranged in two lines: "ZÁPISNÍK" on the top line and "DOBRODRUHA" on the bottom line.

ZÁPISNÍK
DOBRODRUHA



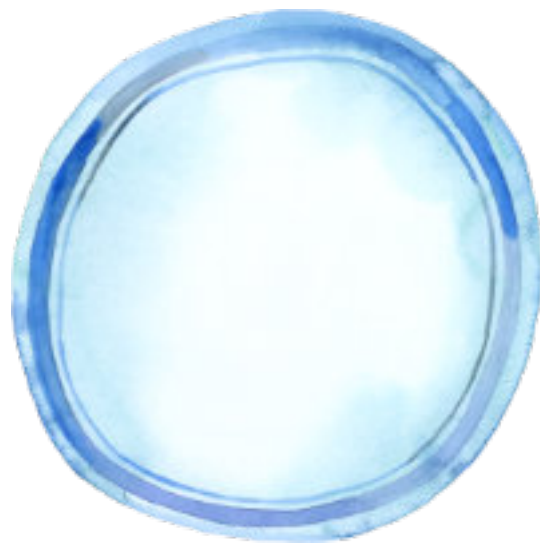
**Jaké je tvé
oblíbené místo?**







Tvé dobrodružství s Dětským pasem tímto končí, ale nekončí tvoje cestování. Aš má ještě plno tajemství, která stojí za objevení. Tak pokračuj v objevování – ten nejlepší poklad je právě zážitek!



Po vyplnění nám dones pas do Informačního centra a dostaneš finální razítko a odměnu.



Název díla: Dětský pas – průvodce Aš

Vydalo: Knihovna, Muzeum a Informační centrum Aš,
příspěvková organizace.

Autoři textu: Informační centrum Aš

Ilustrace a font: Magdalena Konečná

Sazba textu: Barbora Cerhová

Počet stran: 100 str.

ISBN: 978-80-909034-4-9, 1. vydání